

Data logger UR% temperatura e CO2

- 8120 THI** sensori integrati per UR% e temperatura
- THIP** sensori integrati per UR% , temperatura e pressione
- THCO** sensori integrati per UR% , temperatura e CO2

data logger di umidità relativa e temperatura consentono la misura in continuo e la registrazione di due fattori climatici, l'UR% e la temperatura, che svolgono un ruolo importante nella climatizzazione e sono determinanti in molti processi industriali. E' disponibile anche una versione a due canali per la registrazione della temperatura e della pressione.

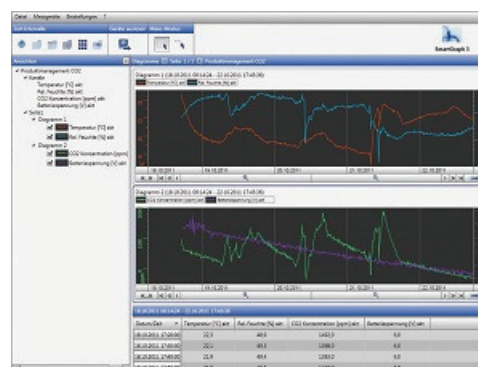
Tutti i data logger hanno un'ampia autonomia di funzionamento grazie alla memoria di 120.000 letture.

I dati in memoria, grazie al software e al cavo di collegamento a corredo, possono essere trasferiti ad un PC su cui possono essere rivisualizzati in forma grafica o tabellare.

Alcune applicazioni tipiche sono: magazzini di stoccaggio, archivi, musei, serre, laboratori di ricerca, ospedali, trasporti, processi di produzione nell'industria farmaceutica, chimica, tessile e dei semiconduttori, processi di verniciatura.



- memoria: 16MB (3.200.000 misure)
- alimentazione via usb o Ethernet (optional) per risolvere i problemi di perdita dati dovuti a assenza di alimentazione (pile scariche)
- orologio per data/ora della misura
- ampio display per visualizzazione locale
- uscita seriale per ritrasmissione dati a PC (usb)
- software standard Smartgraph 3(per trasferimento dati cavo di collegamento a PC inclusi)
- esportazione dati in Excel
- software opzionale in accordo a FDA CFR21 parte 11



Il software Smartgraph 3 a corredo consente la visualizzazione grafica e tabellare dei dati memorizzati, con funzione di zoom.

Per ogni parametro è possibile l'impostazione e la visualizzazione di limiti di soglia (per una rapida individuazione sul grafico dei periodi critici).

Sempre tramite il sw Smartgraph è possibile configurare lo strumento impostandone il range di misura e l'intervallo di memorizzazione.

(soggetto a modifiche senza preavviso)

data logger UR% temperatura e CO2

8120 sensori integrati per UR% , temperatura , pressione (opt) e CO2 (opt)

E' inoltre possibile scegliere se si desidera salvare in memoria allo scadere dell'intervallo di memorizzazione il valore massimo/minimo/medio relativo all'ultimo intervallo di misura. E' possibile anche la ricalibrazione su un punto dei canali (tramite la funzione "offset").

Se uno o più data loggers vengono collegati ad un PC tramite la seriale utilizzando il sw Smartgraph è possibile la visualizzazione sul PC in parallelo di tutti i dati acquisiti dagli strumenti in campo, lo scarico automatico a PC e l'esportazione in Excel.

E' disponibile optional una ulteriore versione di sw Smartgraph32 PHARMA per l'industria farmaceutica, che aggiunge alle funzioni del sw base quella di creazione di diverse configurazioni utente per accesso controllato ai dati (tipicamente su 3 livelli: user, main user, administrator), generazione di lista eventi (ogni azione eseguita sullo strumento viene registrata e mostrata in questo elenco secondo CFR11 21 Parte11).

	THI	THIP	TCO
UR%	+	+	+
sensore	capacitivo		
campo	0-95% UR		
precisione	± 2%UR		
risoluzione	0,5%UR		
Umidità assoluta (g/m3)	+	+	+
Dew Point	+	+	+
Temperatura ambiente	+	+	+
sensore	NTC		
campo	-20°C - +50°C		
precisione	± 0,3°C (0-40°C), ±0,5°C oltre		
risoluzione	0,1°C		
pressione		+	
campo	-	300- 1300Pa	
precisione		0,5HPa ⁽¹⁾	
risoluzione		0,1hPa	
CO2			+
campo			0-5000 ppm
precisione			± 50ppm ±3%vm ⁽²⁾
risoluzione			1 ppm
alimentazione	4 batterie alcaline AA (vita media >1 anno) / Usb (opzionale POE : alimentazione via Ethernet)		
memoria	16MB (3.200.000 letture)		
Intervallo di memorizz.	10/30s, 1/10/12/15/30 minuti, 1/3/6/12/24 ore		
Display	LCD 90x 64mm		
calibrazione	1 punto di calibrazione per utente		
U.M.	Commutabile U.M °C/°F		
allarme	Allarme visivo e acustico		
orologio	Data e ora		
funzioni	Calcolo di min./media/max		
software	Smartgraph3 a corredo		
dimensioni peso	166 x 78 x 32 mm, 250g		

1. (@700-1100mbar e 25°C)
2. (@20°C e 1013 mb)



laboratori



musei, archivi



magazzini

(soggetto a modifiche senza preavviso)