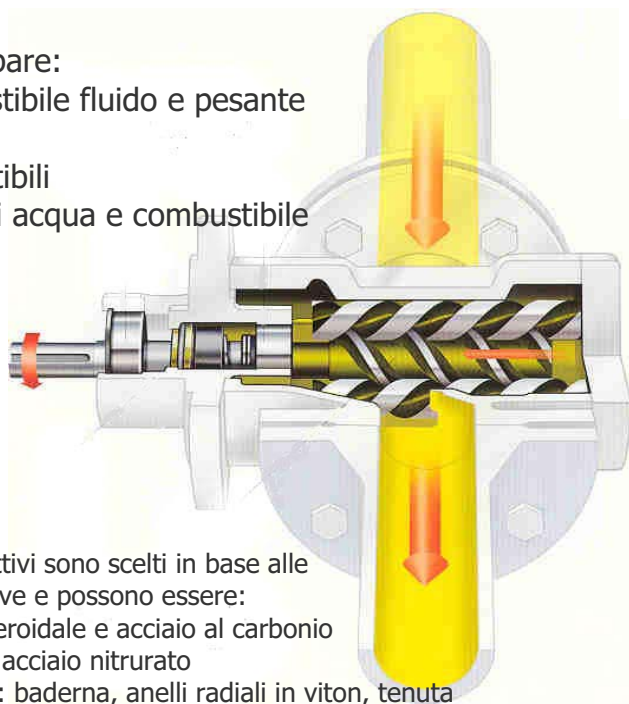


elettropompe a tre viti KRAL per oli combustibili densi

Le pompe per oli combustibili molto viscosi ($>7^{\circ}\text{E}$), utilizzate per il trasferimento o l'alimentazione e spinta ai bruciatori, sono componenti di vitale importanza per garantire un ottimale funzionamento dell'impianto. Per questi servizi DECOSTA propone le famose elettropompe a tre viti della sua rappresentata KRAL che oltre a garantire un esercizio affidabile e di lunga durata, pongono rimedio al problema dell'eccessiva rumorosità di funzionamento. Infatti, grazie al particolare disegno e alla precisione di lavorazione, assicurano bassi livelli di rumorosità. Per fare un esempio esplicito un'elettropompa da 2000 l/h a 1450 g/1' evidenzia un livello di rumorosità di appena 57 db(A).

Possono pompare:

- olio combustibile fluido e pesante
- gasolio
- ecocombustibili
- emulsioni di acqua e combustibile



I materiali costruttivi sono scelti in base alle condizioni operative e possono essere:

- corpo: ghisa sferoidale e acciaio al carbonio
- viti: in speciale acciaio nitruato
- tenute d'albero: baderna, anelli radiali in viton, tenuta meccanica standard oppure al carburo di silicio.

Sono disponibili versioni per installazione flangiata orizzontale, su basamento e per installazione verticale.

Possono essere equipaggiate con dispositivo di riscaldamento (elettrico o fluido) e valvola di sicurezza con ricircolo interno oppure a scarico esterno.

Nella versione standard le pompe a tre viti sono accoppiate con motori elettrici in conformità alle norme IEC, con protezione IP 55 e isolamento classe F – TH (tropicalizzato).

La velocità di rotazione è stabilita in base al tipo di olio ed alle condizioni d'esercizio: può essere a 2 – 4 – 6 poli, 50/ 60 Hz.

Tutte le pompe KRAL sono fornite con certificato relativo al collaudo di fabbrica.



Caratteristiche particolari:

- grande affidabilità e durata
- autoadescenti fino a circa 7m
- funzionamento particolarmente silenzioso
- flusso del liquido privo di pulsazioni
- portata costante al variare della pressione
- limiti di viscosità degli oli da 1,5 a 100.000 cst (1,1-10.000 °E)
- velocità di rotazione fino a 3500 g/1'
- qualità delle pompe garantita dal sistema ISO 9001

La gamma di elettropompe per impieghi termotecnici si articola su quattro serie:

	Q l/h	a giri/1'	P.max bar
K	300/ 170.000	1.450	16
M	300/ 12.600	1.450	40
CL	300/ 52.800	1.450	50

(Soggetto a modifiche senza preavviso)

gruppi di pompaggio KRAL serie DKC/DMC

Nell'impiantistica moderna l'utilizzo di componenti specialistici preassemblati indubbiamente offre all'installatore grossi vantaggi sia in termini tecnici che economici. Dall'alto della sua posizione di leader nella tecnologia delle pompe volumetriche per combustibili, la **KRAL** ha recentemente introdotto dei nuovi gruppi bipompa straordinariamente compatti, basati sulle famose e affidabili pompe **a tre viti**. Questi gruppi bi-pompa sono stati studiati per veicolare oli combustibili particolarmente densi con viscosità fino a 650°E, in circuiti di alimentazione o di spinta per bruciatori.

Sono disponibili due serie di centraline:

DKC: per pressioni fino a 16 bar e portate da 240 a 13.000 l/h

DMC: per pressioni fino a 40 bar e portate da 240 a 6.500 l/h

Le centraline possono essere montate su una vasca in lamiera d'acciaio rialzata (per agevolare il drenaggio) e comprendono:

- due elettropompe, di cui una di riserva all'altra, con motore elettrico trifase 220/380V-50Hz., protezione IP 55 isolamento Cl.F - Th
- valvole di sicurezza integrate
- due filtri integrati in aspirazione delle pompe
- una valvola di commutazione tra i due gruppi pompa/filtro
- due valvole di non ritorno
- manometri e vacuometri per la misura della pressione in aspirazione (intasamento filtro) e in mandata
- una valvola di mantenimento costante della pressione (opzione)
- riscaldamento elettrico o a vapore (opzione)
- un misuratore di portata KRAL serie OM di alta precisione integrato (opzione)
- valvola di commutazione gasolio/olio combustibile (opzionale), anche automatica

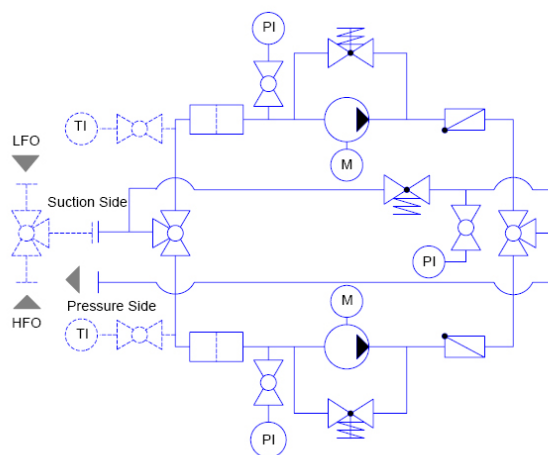
Caratteristiche particolari:

- grande affidabilità e durata
- eccezionale compattezza
- silenziosità di funzionamento (53/61db(A)@2900 g/1' secondo il modello)
- portata e pressioni costanti
- autoadescanti fino a 6-7 metri
- pompe con valvola di sicurezza incorporata
- tenuta d'albero con anelli in Viton o al carburo di silicio
- limiti di viscosità degli oli: 1,1/6500 °E
- velocità di rotazione 1450 o 2900 g/1'



Possono pompare:

- gasolio da 1,5 cst
- olio combustibile fluido e pesante (fino a 100.000 cst)
- eco-combustibili
- emulsioni di gasolio/olio combustibile e acqua



(Soggetto a modifiche senza preavviso)